

MANISCOPIC ■ MT 1840


PRIVILEGE



- Hauteur de levage : 17,50 m
- Capacité : 4000 kg
- Portée maximum : 13,17 m
- Convertisseur de couple
- Stabilisateurs hydrauliques
- Correcteur de dévers : $\pm 9^\circ$

MT 1840 PRIVILEGE


 **Capacité de levage**4000 kg
à 500 mm du talon des fourches
Charge de basculement à portée maximum :
avec stabilisateurs950 kg
Effort d'arrachement avec benne
selon norme ISO 83138000 daN


 **Hauteur de levage :**17,50 m
Temps : à vide/en charge (en s)
Levée (standard)17/17,1
Levée (EP)12,1/12,2
Descente14,5/14,3
Sortie télescope27,5/33
Rentrée télescope26,4/25,5
Cavage4,3
Déversement4

 **Pneumatiques**440/80-24


 **Fourches (mm)**
Longueur1200
Largeur x épaisseur125 X 50
Écartement maxi à l'extérieur des fourches...1040
Rotation du tablier126°

 **Freins hydrauliques multidisques à bain d'huile assistés sur les 2 ponts.**

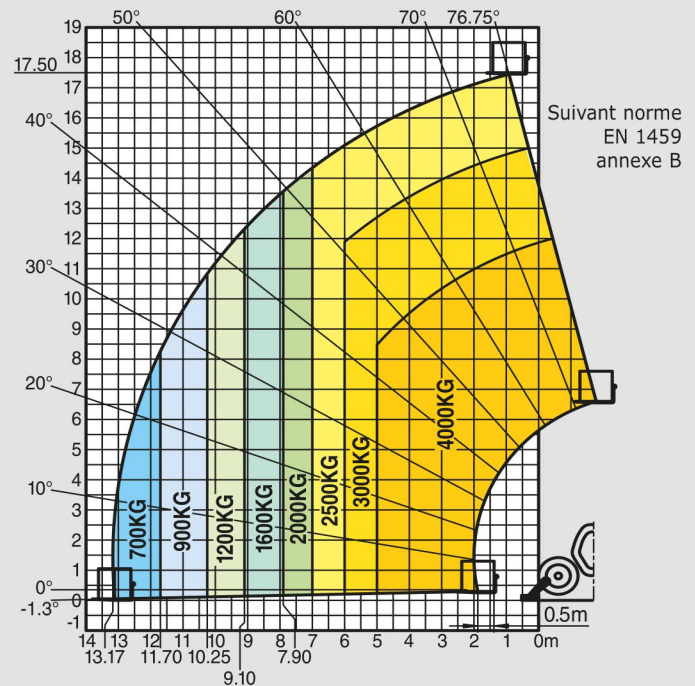
 **Moteur PERKINS**
Deutz TD 3.6 L
75 PK
Injectiondirecte
Refroidissementpar eau

 **Transmission**Convertisseur de couple
Inverseur de marcheélectro-hydraulique
Nombre de vitesses avant et arrière4/4
Vitesse de déplacement maxi (km/h)25

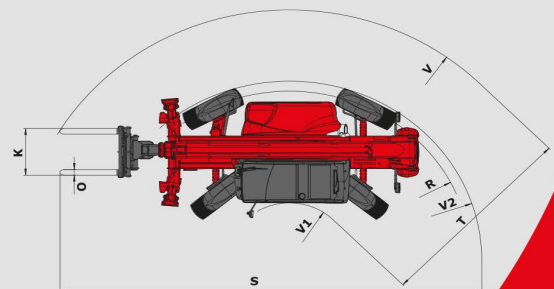
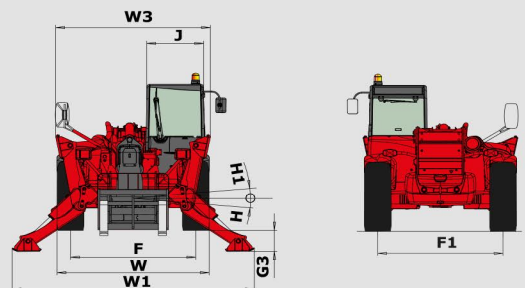
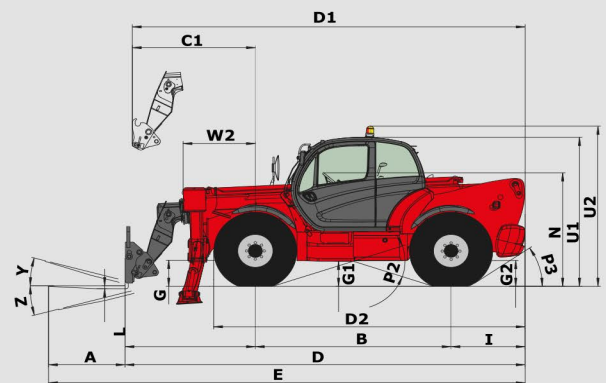
 **Hydraulique**
Type de pompeengrenages
Pression/débit270 bars/170 l/mn

 **Réservoirs**
Système de refroidissement20 l.
Huile moteur10,9 l.
Huile hydraulique135 l.
Huile transmission23 l.
Carburant140 l.

 **Poids à vide**11380 kg
Largeur hors tout2,40 m
Hauteur hors tout2,50 m
Rayon de braquage (extérieur roues) ...3,99 m
Longueur au tablier6,27 m
Garde au sol0,44 m
Effort de traction10300 daN



| | |
|----|------|
| A | 1200 |
| B | 3070 |
| C | 2044 |
| C1 | 1929 |
| D | 6270 |
| D1 | 6159 |
| D2 | 4886 |
| E | 7473 |
| F | 1960 |
| F1 | 1960 |
| G | 437 |
| G1 | 420 |
| G2 | 433 |
| G3 | 302 |
| H | 9° |
| H1 | 9° |
| I | 1160 |
| J | 892 |
| K | 1040 |
| L | 50 |
| N | 1908 |
| O | 125 |
| P2 | 37° |
| P3 | 34° |
| R | 3779 |
| S | 8780 |
| T | 4307 |
| U1 | 2505 |
| U2 | 2693 |
| V | 5592 |
| V1 | 1285 |
| V2 | 3998 |
| W | 2397 |
| W1 | 3793 |
| W2 | 1134 |
| W3 | 2422 |
| Y | 12° |
| Z | 114° |



Les spécifications portées n'engagent pas le constructeur et peuvent être modifiées sans préavis.
Les équipements présentés dans cette brochure peuvent être de série, en option ou non disponibles
suivant les versions. Pour plus de détails, contactez votre concessionnaire MANITOU.