

URW-376 (2,9 t à 2,5 m)

- Largeur hors tout 1,3 m
- Portée maximale 14,45 m
- Moteur diesel en standard, entraînement électrique par le réseau en option
- Pas d'augmentation de la longueur de la grue avec l'option électrique
- Opération indépendante du calage
- Système d'alerte vocale intelligent
- Commande radio à distance en standard
- Limiteur de l'espace de travail
- Limitation d'orientation (en option)
- Accélération et régulation automatique du régime moteur permettant un fonctionnement plus économique et écologique

Capacité 2,9 t x 2,5 m



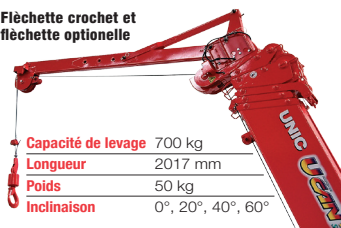
Contrôleur électronique de charge (CEC)

Longueur de flèche maximale 14,61 m

Hauteur de levage maximale 14,9 m

Poids 3850 kg - 4000 kg

Flèche crochet et flèche optionnelle



Capacité de levage 700 kg
Longueur 2017 mm
Poids 50 kg
Inclinaison 0°, 20°, 40°, 60°



L'URW-376 dispose d'une flèche hydraulique à six éléments pour une portée maximale de 14,45 m. On peut commander cette grue araignée de taille moyenne depuis le siège de l'opérateur ou depuis la radiocommande simple ou encore depuis la radiocommande avec informations digitales.

CARACTERISTIQUES

Capacité de levage	capacité	2,9 t à 2,5 m
Portée	maximale :	14,45 m
Hauteur de levage max.	approx. :	14,9 m (16,63 m avec Flèche, 17,33 m avec crochet fixe)
Longueur de câble	max. :	18,29 m (4 parts de brin), 37,89 m (2 parts de brin), 77,07 m (1 part de brin)
Dimensions	repliée :	4340mm (longueur) x 1300 mm (largeur) x 1800 mm (hauteur)
Poids	à vide :	3850 kg (4000 kg avec option électrique)
Pression au sol	à cause des multiples combinaisons, les pressions au sol sont disponibles sur demande	
Vitesse de levage	approx. :	17 m / min (4 couches de câble et 4 brins)
Système de télescopage	longueur de flèche :	3,63 - 14,61 m
	vitesse de télescopage :	10,98 m / 23 secondes
	type de flèche :	flèche à 6 hexagonales à télescopage hydraulique
Relevage angle / vitesse	approx. :	0 - 80° / 10 secondes
Rotation	approx. :	360° (continu) 2,5 t/min
Translation	entraînement :	hydrostatique et progressif en avant / arrière
	vitesse de déplacement :	0-3 km / h
	pente admissible :	23° (46%)
	longueur de chenilles sur sol :	1750 mm
	pression des chenilles :	36 kPa (0,37 kg / cm ²)
	largeur des chenilles :	300mm
Moteur	fabricant :	Mitsubishi / Yanmar
	carburant :	diesel (entraînement électrique par le réseau en option)
	puissance maximale :	18 kW (24,5 PS) / 2100min
	démarrage :	électrique
	réservoir de carburant :	40 litres
Moteur électrique	puissance :	7,5 kW
	voltage :	400 v AC 50 / 60 Hz
Equipement en standard	Contrôleur électronique de charge (CEC), Radiocommande à distance, alarme fin de course, système d'alerte vocale intelligent, opération multi-fonctions depuis la radiocommande, accélération automatique, système d'arrimage de crochet automatique, alarme de surcharge, lampes d'avertissement de surcharge, limiteur de l'espace de travail	
Equipement en option	Crochet boule (Câble avec 1 brin), crochet 1 poulie (Câble avec 2 brins), entraînement électrique alimenté par le réseau électrique (400 V), chenilles non marquantes, limiteur d'orientation, flèche capacité 480 kg, flèche capacité 700 kg, flèche 700 kg avec câble simple, radiocommande avec informations digitales.	

CONTROLES A DISTANCE



radiocommande à distance en standard

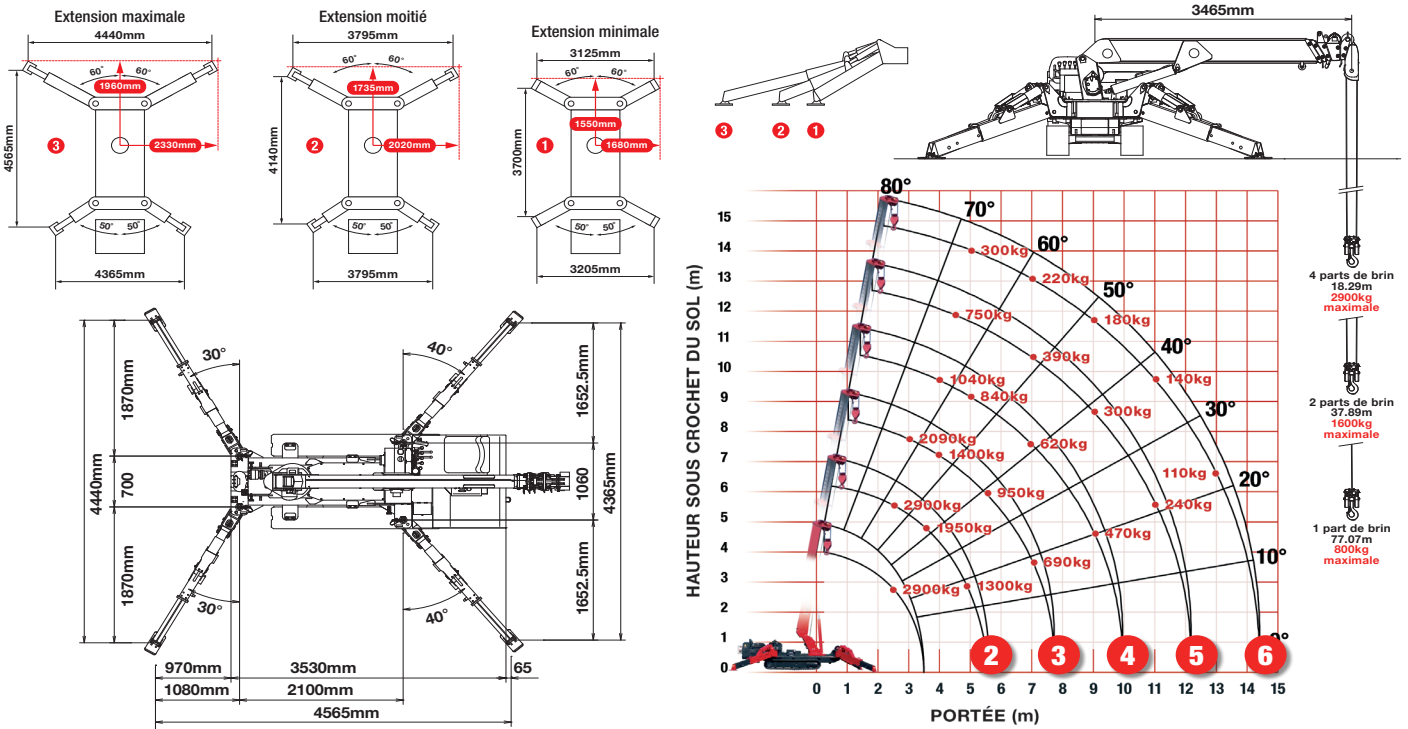


radiocommande avec informations digitales (en option)

MINI-GRUE ARAIGNEE

UNIC
CRANES EUROPE

TABLEAU DE CHARGE ET POSITIONS DU CALAGE



DEUXIEME SECTION SORTIE 3,63 - 5,85 m LONGUEUR DE FLECHE

Portée	m	à 2,0	2,5	3,0	3,5	4,0	4,5	5,0	5,69	
Calage	Extension maximale	kg	2900	2900	2350	1950	1670	1450	1300	1070
	Extension moitié	kg	2900	2900	2320	1920	1570	1250	990	770
	Extension minimale	kg	2900	2900	2170	1500	1120	900	720	470

TROISIEME SECTION SORTIE 5,85 - 8,04 m LONGUEUR DE FLECHE

Portée	m	à 2,7	3,0	3,5	4,0	4,5	5,0	5,5	6,0	7,0	7,88	
Calage	Extension maximale	kg	2240	2090	1650	1400	1220	1070	950	840	690	590
	Extension moitié	kg	2240	2060	1650	1390	1170	1000	820	640	450	370
	Extension minimale	kg	2240	2060	1570	1220	1020	830	650	510	300	190

QUATRIEME SECTION SORTIE 8,04 - 10,23 m LONGUEUR DE FLECHE

Portée	m	à 4,0	4,5	5,0	6,0	7,0	8,0	9,0	10,07	
Calage	Extension maximale	kg	1040	930	840	730	620	520	470	380
	Extension moitié	kg	1030	920	830	670	500	380	280	200
	Extension minimale	kg	1030	820	640	470	310	220	130	90

CINQUIEME SECTION SORTIE 10,23 - 12,42 m LONGUEUR DE FLECHE

Portée	m	à 4,5	5,0	6,0	7,0	8,0	9,0	10,0	11,0	12,26	
Calage	Extension maximale	kg	750	620	480	390	340	300	270	240	230
	Extension moitié	kg	750	620	470	390	320	270	220	170	130
	Extension minimale	kg	750	620	400	250	180	130	90	60	10

SIXIEME SECTION SORTIE 12,42 - 14,61 m LONGUEUR DE FLECHE

Portée	m	à 4,9	5,5	6,0	7,0	8,0	9,0	10,0	11,0	12,0	13,0	14,45	
Calage	Extension maximale	kg	300	270	250	220	200	180	160	140	130	110	100
	Extension moitié	kg	300	270	250	220	200	180	160	120	90	60	40
	Extension minimale	kg	300	270	250	220	170	110	80	50	30	20	10

FLECHETTE - 500 kg

Position repliée



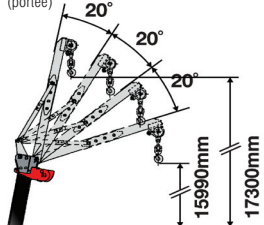
Position travail



Capacité de levage	500 kg sections 1-5
	280 kg section 6
Longueur	800 mm
Poids	20 kg
Inclinaison	0°, 20°, 40°, 60°

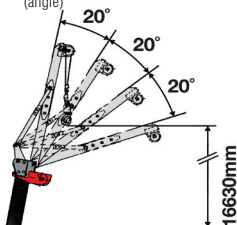
FLECHETTE

Capacité maximale 150 kg - 700 kg (portée)

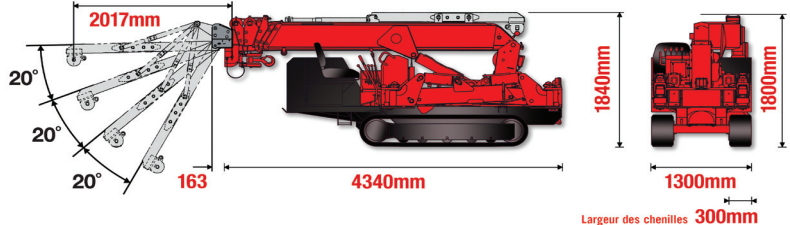


FLECHETTE CROCHET

Capacité maximale 150 kg - 700 kg (angle)



DIMENSIONS



Largeur des chenilles 300mm